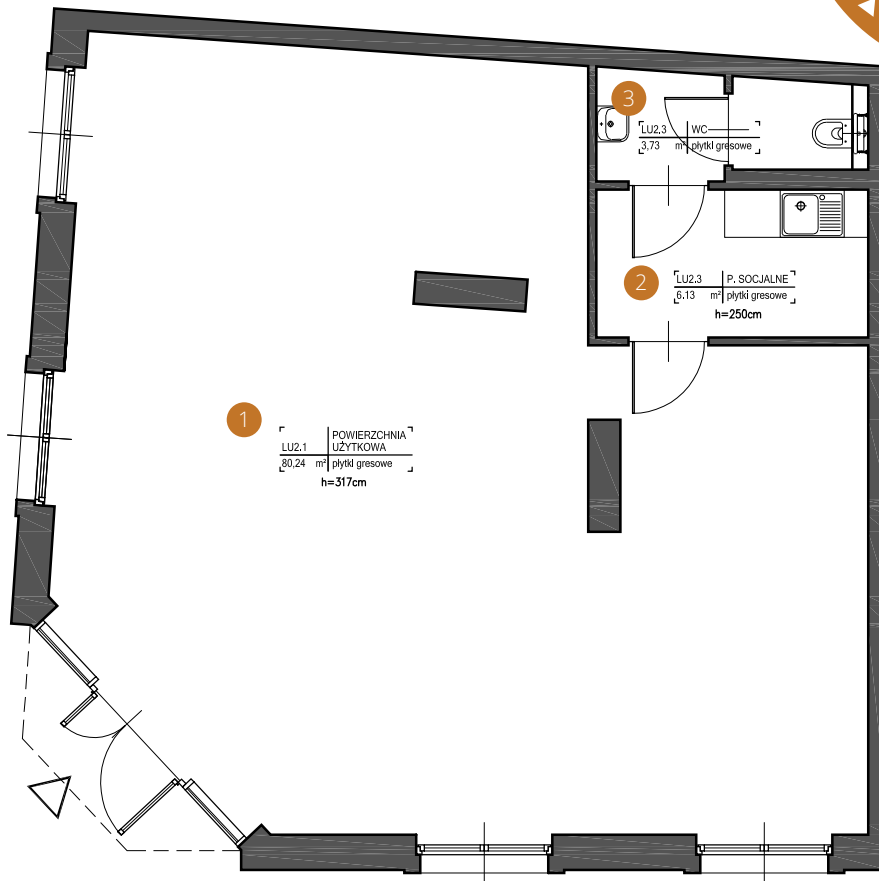


PARTER ul. Augustańska / ul. Węglowa

Lokal usługowy 2



Pomieszczenia m²

1. POWIERZCHNIA UŻYTKOWA 80,24

2. POMIESZCZENIE SOCJALNE 6,13

3. WC 3,73

POWIERZCHNIA ŁĄCZNA **90,10 m²**